

AdaptaGuard

Stavební ochranné oplocení strojů

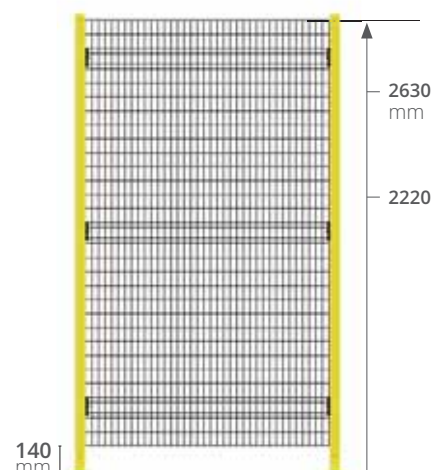
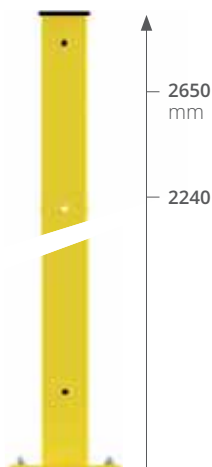
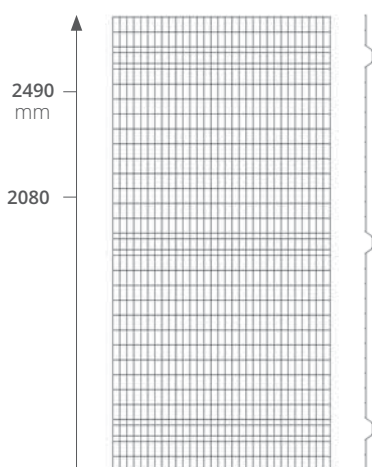
SLOUPEK
mm

50

DRÁT Ø
mm

4

AdaptaGuard je systém oplocení umožňující rychlou a účinnou montáž dosahovanou pomocí jednoduchých, snadno použitelných rychlospojek uchycených na sloupcích. Rozložení oplocení lze snadno upravit tak, aby vyhovovalo strojnímu zařízení a dostupnému prostoru.



Panely

Pletivo: 32 x 68 x 4 mm

Výšky: 2080, 2490 mm

Základní šířky: 196, 292, 676, 772, 996, 1188,

1476, 1988 mm

Sloupky

Profil: 50 x 50 mm

Patka: připravená, 120 x 120 x 8 mm
se 4 kotevními otvory

Výšky: 2240, 2650 mm

Celková ochranná výška 1100 ~ 3020 mm

Povrchová úprava:

Prášková epoxy-polyesterová barva (pouze pro indoor použití)

Odstíny:



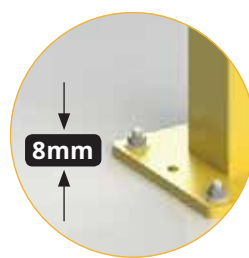
Robustní



Tažený ocelový drát o průměru 4 mm s velkou pevností v tahu



Uchycením panelů ke sloupkům v místech vytvarovaného žebrování se dosáhne lepší stability



Silný materiál a rozměry patky (120 x 120 x 8 mm) zajišťují maximální odolnost a stabilitu



Sloupky 50 x 50 mm s průchozími otvory zaručují rychlou a snadnou montáž



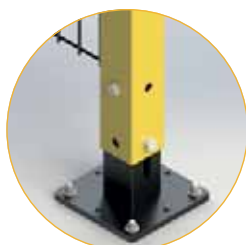
Zkouška nárazem EN ISO 14120

Řada AdaptaGuard úspěšně absolvovala přísné rázové zkoušky odolnosti podle postupu popsaného v normě EN ISO 14120 (tvrdé těleso / zkouška kyvadlem) až 1600J

Praktický



Vysoce odolné, skelným vláknem zesílené nylonové svorky jsou ergonomicky tvarované, aby usnadnily a urychlily montáž celého oplocení

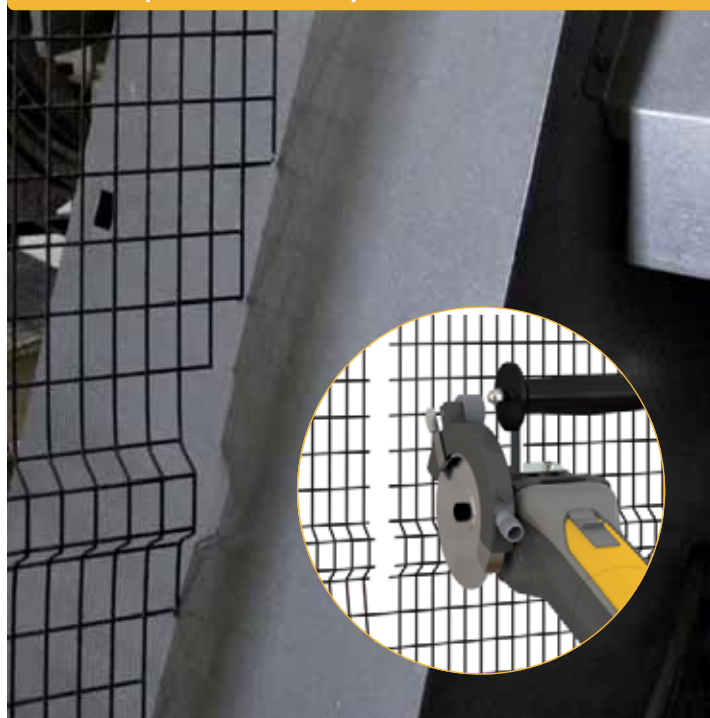


Sloupky je možné dodat s nastavitelnou patkou umožňující vyrovnání různé výškové úrovně podlahy

Neztratné upevnění

Spojovací systém pomocí svorek splňuje požadavky na neztratné upevnění podle normy EN ISO 14120 a směrnice 2006/42/ES pro strojní zařízení

Přizpůsobivý



Soulad s ISO

Systém STRONG je v souladu s následujícími EVROPSKÝMI a MEZINÁRODNÍMI standardy: ISO 14120; EN ISO 12100; EN ISO 13857; EN ISO 14119; EN ISO 10218-2 a směrnice 2006/42/ES pro strojní zařízení