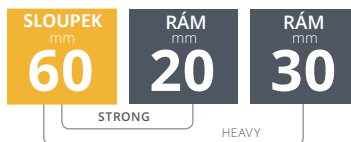
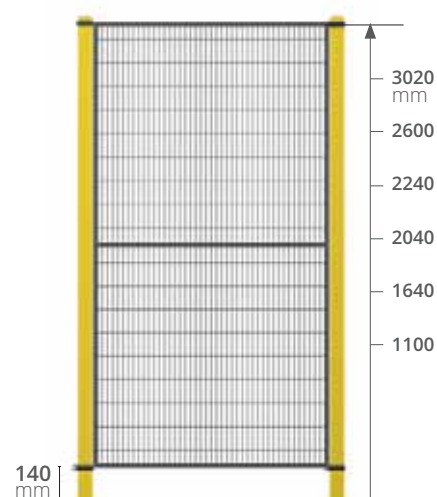
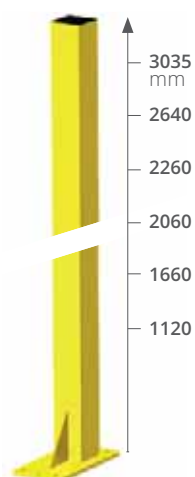
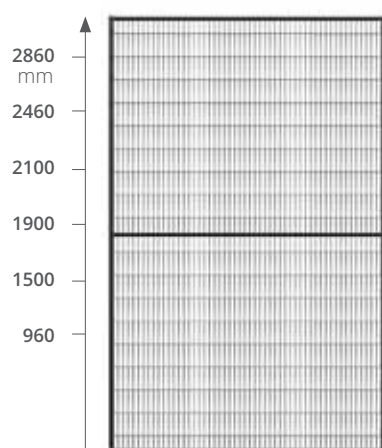


# Řada STRONG a HEAVY

Stavebnicové ochranné oplocení strojů



**STRONG** je systém oplocení pro ochranu a prevenci úrazů, sestávající ze sloupků **60 x 60 mm** a panelů v rámech **20 x 20 mm** (nebo **30 x 30 mm** v provedení **HEAVY**). Tento systém je navržený pro těžší a náročnější průmyslové aplikace.



## Panely

**Rám:** 20 x 20 mm / 30 x 30 mm

**Pletivo:** 22 x 100 x 3 mm

**Výšky:** 960, 1500, 1900, 2100, 2460  
(1500 + 960), 2860 (1900 + 960) mm

**Základní šířky:** 200, 300, 700, 800, 1000,  
1200, 1500 mm

## Sloupky

**Profil:** 60 x 60 mm

**Patka:** připravená se 4 kotevními otvory

**Výšky:** 1120, 1660, 2060, 2260, 2640,  
3035 mm

Celková ochranná výška 1100 ~ 3020 mm

## Povrchová úprava:

Prášková epoxy-polyesterová barva (pouze pro indoor použití)

**Odstíny:**

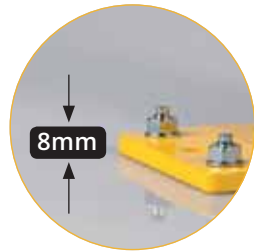




## Robustní

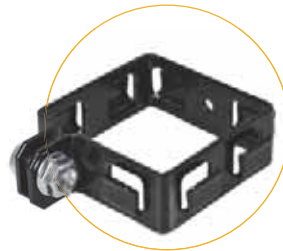


Velmi odolné ocelové sloupky 60 x 60 mm zesílené žebrovaním



Dostatečně velké rozměry základní patky (100 x 200 x 8 mm) zajišťují maximální stabilitu

## Praktický



**Patentované svorky** umožňují snadnou demontáž a opětovnou instalaci oplocení při větších opravách apod.



Systém **STRONG** lze sestavit také tradičním způsobem pomocí **matic a šroubů s neztrátným upevněním**

EN ISO 14120 6.4.4.1 b.

Provedení **HEAVY** s panely v rámu 30 x 30 mm zajišťuje velkou tuhost a odolnost proti nárazu

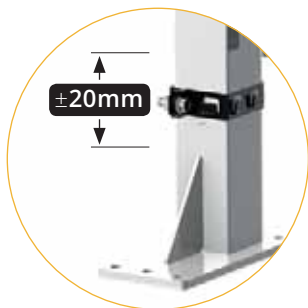
RÁM  
mm  
**30**



### Neztrátné upevnění

Oba spojovací systémy pro sestavení ochranného oplocení splňují požadavky na neztrátné upevnění podle normy **EN ISO 14120** a směrnice **2006/42/ES** pro strojní zařízení

## Univerzální



### Nastavitelná výška

Umožňuje přizpůsobit uchycení slupky k podlaze s odlišnými výškovými úrovněmi



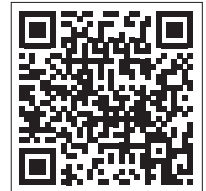
### Zkracovací sada

Zajišťuje rychlé a snadné přizpůsobení panelů a umožňuje úpravu ochranného oplocení přímo na místě montáže

## Zkouška nárazem EN ISO 14120



Systém **STRONG** spojený pomocí šroubů a matic úspěšně prošel přísnými rázovými testy odolnosti podle postupu popsaného v normě **EN ISO 14120** (tvrdé těleso / zkouška kyvadlem) až **1600J**



### Soulad s ISO

Systém **STRONG** je v souladu s následujícími EVROPSKÝMI a MEZINÁRODNÍMI standardy: **ISO 14120; EN ISO 12100; EN ISO 13857; EN ISO 14119; EN ISO 10218-2** a směrnice **2006/42/ES** pro strojní zařízení